

<ARA Vertek 社製 S4>



◇仕様

S4(CPT 貫入用ヘッド、アンカーシステム付)

名称	S4
動力	油圧(外部取得)
押込み能力	18トン(40,000ポンド)
引上げ能力	20トン(45,000ポンド)
ストローク	106.7 cm
サイズ	L x W x H = 180 x 33 x 231 cm
重さ	1,270 kg

【所見】

- ・押込み／引き抜き能力あり(仕様参照)、マシンの操作性／クランプの操作性が良い
- ・アンカーは1段階のみ延長可能、引き上げ時に速いスピード可能

◇写真



S4 マストと専用ロッドラック



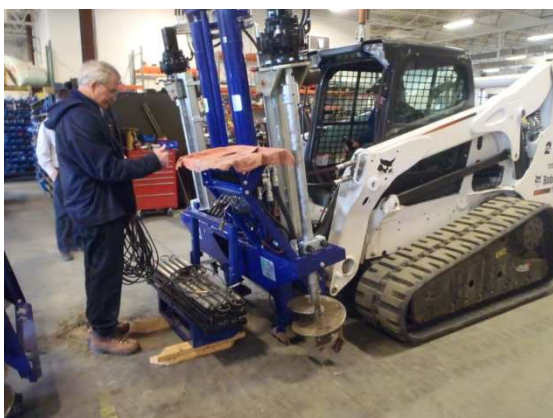
立て掛けた状態の S4 マスト



ボブキャットへの搭載(T750)



ボブキャットへの接続部



専用ロッドラックの運搬



専用ロッドラックの搭載



ボブキャットによる移動



CPT 貫入状況



アンカーシステム



アンカーシステムの固定(ボルト)



ラップトップ PC 用台座



深度計の設置(専用台座、ワイヤ取付金具付)



専用ロッドラック



専用ロッドラックの引っ掛け



コーン振れ止め(半割、取り外し可)



アンカーの延長(一段階)



マストの高さ調整(マスト真下)



マストの高さ調整



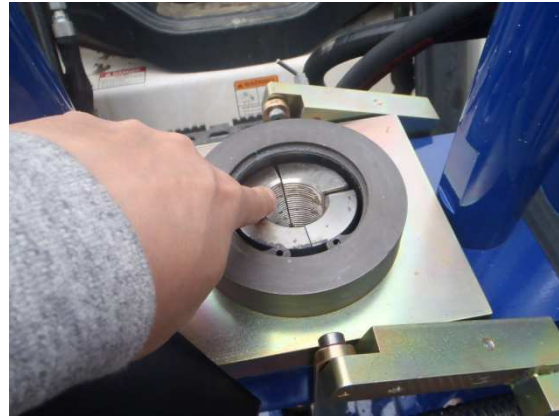
調整用専用レンチ



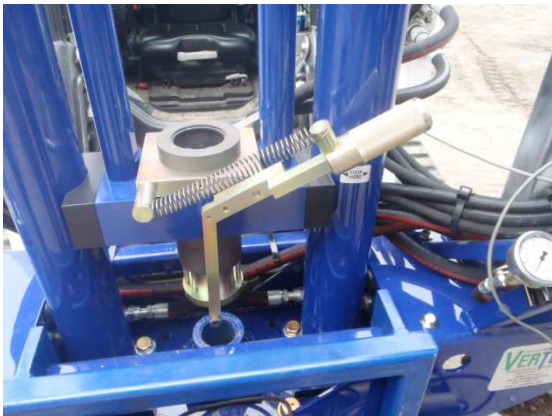
S(Scorpion)4



クランプ(コーン押込み時)



クランプ(コーン押込み時)



クランプ(ロッド引き上げ時)



クランプ(ロッド引き上げ時、下から見上げた図)